

Materiální nerovnováha

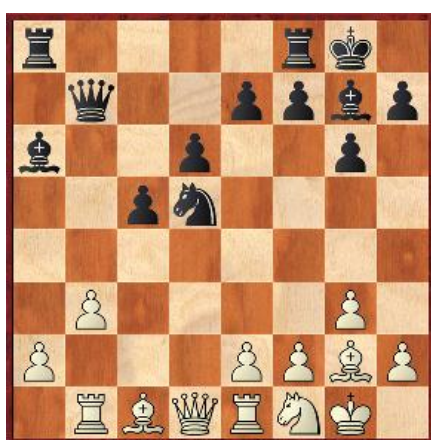
1.díl

Poziční oběť dámy

O tom, že je dáma nejsilnější figura není pochyb, ale jak správně vyhodnotit souboj více figur proti dámě? Přesně to bude náplní již třetího TOP tréninku roku 2015. Jako tradičně budeme probírat „klasické“ partie velikánů šachové historie, ale tentokrát se mohou někteří z vás těšit i na vlastní partie na toto téma :-)

Trénink bude rozdělen do tří částí:

1.část: **Dáma proti věži a lehké figuře**



*Černý si vybírá mezi dvěma způsoby řešení vazby po diagonále h1-a8.
Který z nich byste zvolili vy?*

2.část: **Dáma proti třem figurám**



Bílý se dostal pod tlak a vše korunoval špatným odhadem situace 1.Sc3?

3.část: Dáma proti dvěma věžím



*Magnus Carlsen i v této partii prokázal obrovský cit
a pustil se do zápletek po 1...Sxc4!*

Na trénink se již těší váš Lukáš Vlasák